

MERIALUESUUNNITTELU

Luonto merialuesuunnittelussa ja -suunnitelmissa  
16.6.2023, Helsinki

Frank Hering  
Timo Juvonen  
Ann Holm



# SUOMEN MERIALUESUUNNITELMA 2030

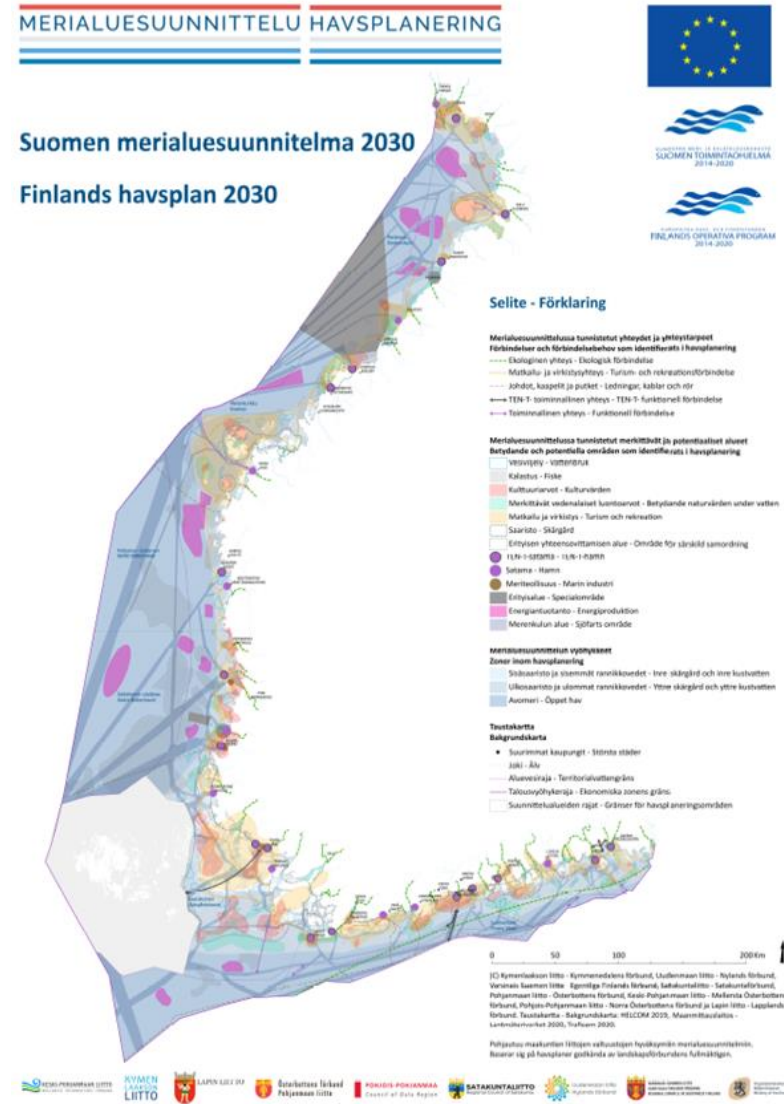
Merialuesuunnitelma on valmisteltu kolmessa osassa. Suunnitteluratkaisut on tehty rannikon maakuntien liitoissa yhteistyössä koko merialueen kattavasti ja laajassa yhteistyössä sidosryhmien kanssa, ottaen huomioon alueelliset ominaisuudet.

Merialuesuunnitelmassa tunnistetaan tasapuolisesti meriympäristön ja merellisten toimijoiden hyvinvoinnin tarpeita ottamatta kantaa niiden tärkeysjärjestykseen. Tarkasteltavilla toimialoilla on erilaisia yhteiskunnallisia ja yhteisöllisiä arvoja, joita suunnitelmalla vaalitaan.

Suunnitelma osoittaa merkittäviä ja potentiaalisia alueita ja yhteyksiä.

Suunnitelma tunnistaa nykyhetken sekä tulevaisuuden merellisten toimialojen ja meriympäristön potentiaaleja ja synergioita. Suunnitelma on luonteeltaan mahdollistava, ei poissulkeva.

Kartallisen suunnitelman kiinteä osa on *merkintäkorttikirjasto*, jossa kuvataan karttamerkintöjen yleinen selite, merkinnän kuvaus, suunnitteluperiaatteet, suunnittelualueiden ominaisuudet ja painopisteet, maan ja meren vuorovaikutus sekä lähtökohdat ja selvitykset.





# LUONNONSUOJELU JA -HOITO

## Visio 2050

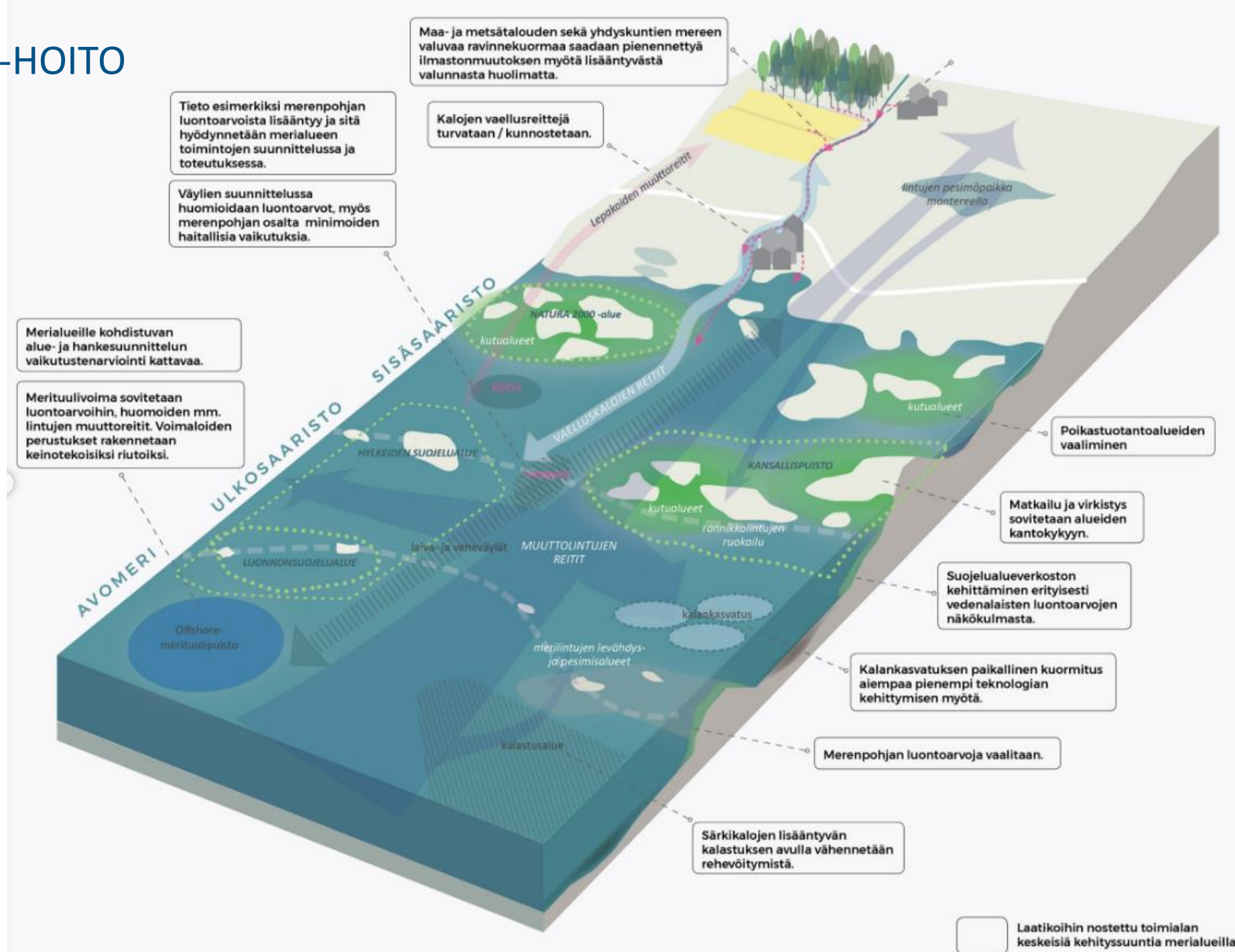
### Hyvinvoiva Itämeri

Vuonna 2050 Suomen merialueilla on yhteistyön avulla onnistuttu sovittamaan merelliset elinkeinot meriekosysteemien tarjoamiin reunaehtoihin. Meriekosysteemejä vaalitaan yhdessä kulttuuriperinnön kanssa kokonaisuutena tutkimustietoa ja uudistavaa lähestymistapaa edistyksellisesti hyödyntäen. Meriympäristön hyvästä tilasta huolehtiminen on osa kaikkien toimialojen normaalia toimintaa ja se tunnistetaan hyvinvoinnin lähtökohdaksi.

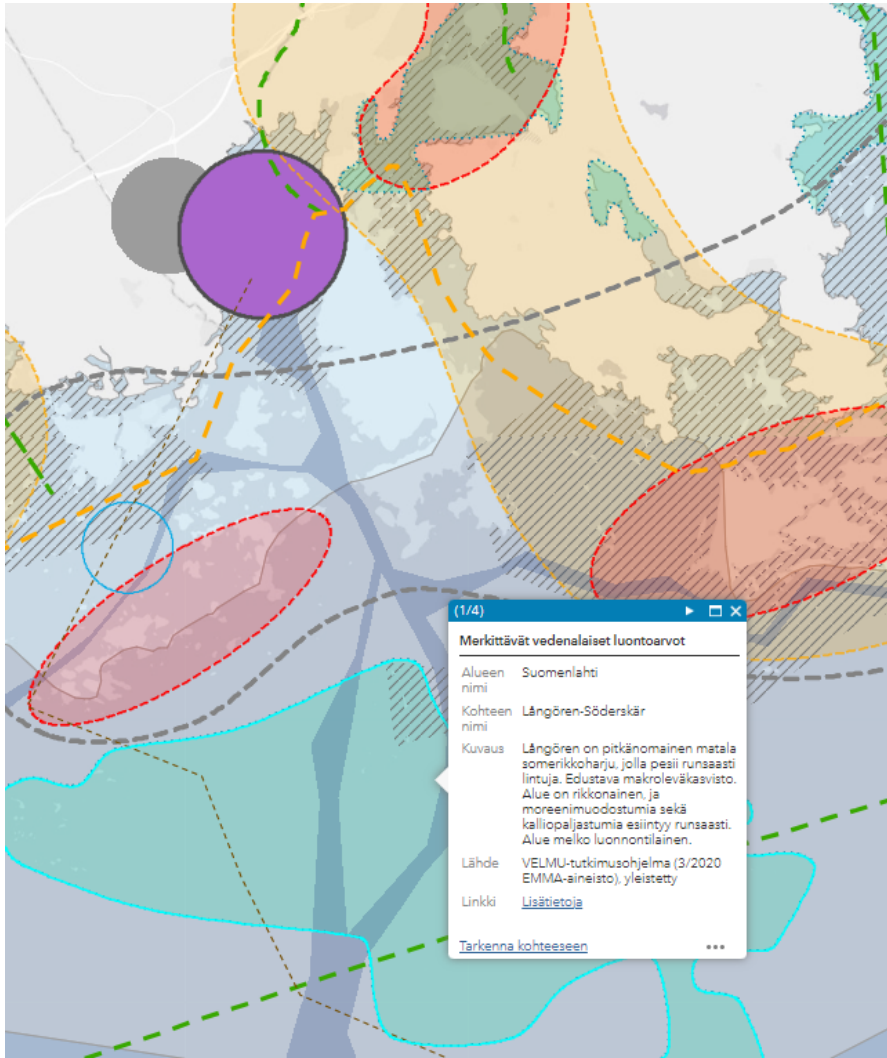
## Visio 2030

### Luonnonsuojelu ja -hoito

Kaikki mereen vaikuttavat toimijat huomioivat meriluonnon ekologiset reunaehdot ja turvaavat meriluonnon monimuotoisuutta. Yhteistoiminnallinen ja kestävä merialueen suojelu parantaa meriekosysteemin tilaa.

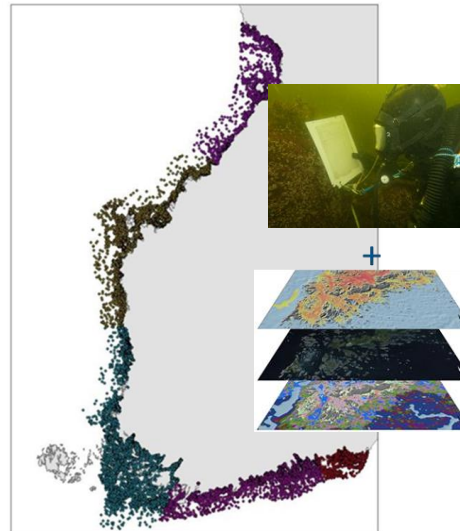


# MERIALUESUUNNITTELU JA VEDENALAINEN MERILUONTO

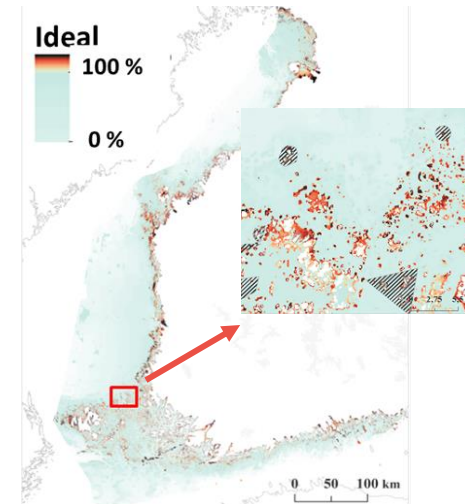


## MERKITTÄVÄT VEDENALAISET LUONTOARVOT

VELMU

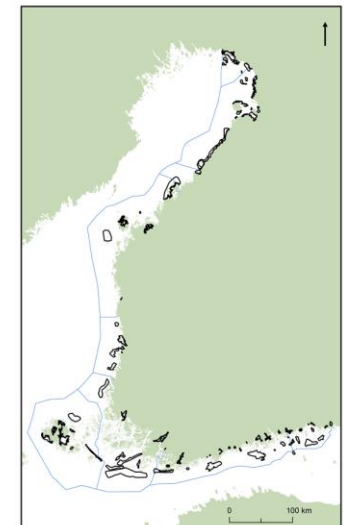


ZONATION ANALYYSI



Suomen ekologisesti merkittävät vedenalaiset meriluontoalueet (EMMA-alueet)

EBSA-kriteerit, asiantuntijatyö





Sijoittuminen merialuesuunnittelun vyöhykkeille

Sisäsaaristo ja sisemmät rannikkovedet  Ulkosaaristo ja ulommat rannikkovedet  Avomeri

Taustoitus

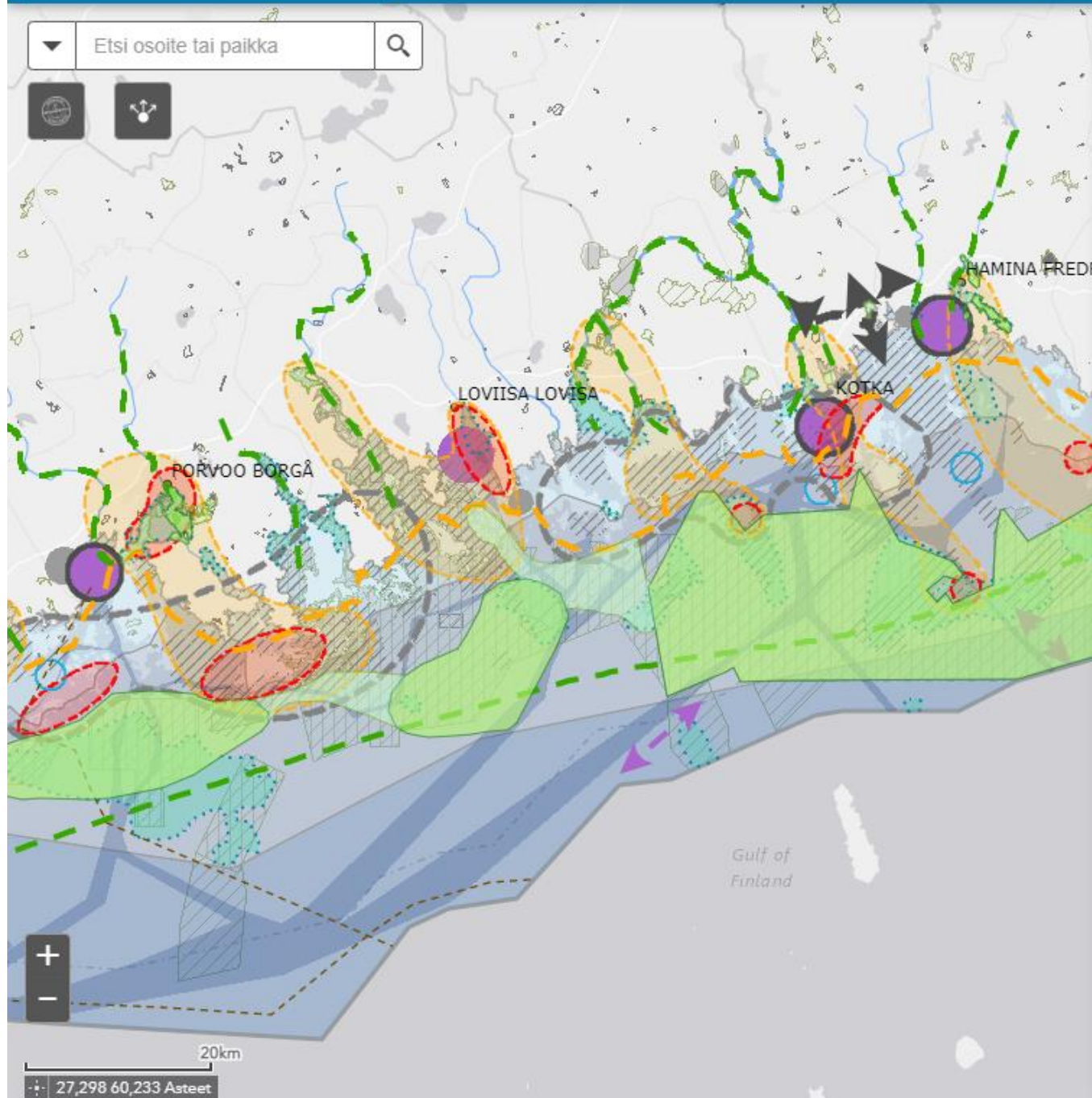
<b>Yleinen selite</b>	<p>Merialuesuunnittelussa tunnustetaan merkittävien vedenalaisten luontoarvojen alueita.</p> <p><b>Merkittäviä luontoarvoja sijaitsee myös osoitettujen alueiden ulkopuolella.</b> Merialuesuunnittelussa ei osoiteta olemassa olevia Natura 2000 -verkoston alueita, kansallispuistoja tai muita luonnonsuojelualueita, joiden suojelua ja toteutumista ohjataan muulla lainsäädännöllä.</p>
<b>Merkinnän kuvaus</b>	<p>Merkinnällä osoitetaan merkittäviä vedenalaisen luonnon arvoalueita, jotka muodostavat potentiaalisia ekosysteemipalveluiden tuotantoalueita.</p> <p>Merkintä ei ota kantaa hallinnollisiin rajoihin tai suojelualueisiin, eivätkä osoitetut alueet ole ehdotuksia suojelualueiksi.</p>
<b>Suunnitteluperiaate</b>	<p>Alueiden käyttöä kehitettäessä on tärkeää ottaa huomioon vedenalaisten elinympäristöjen ominaispiirteiden säilyminen.</p>
<b>Suunnittelualueiden ominaispiirteet ja painopisteet</b>	<p><b>Pohjoinen Selkämeri, Merenkurkku ja Perämeri:</b> Alueella esiintyviä vedenalaisia luontoarvoja ovat muun muassa kalojen lisääntymisaluet, vedenalaiset luontotyypit ja kasvillisuus sekä geologiset muodostumat. Luontoarvot keskittyvät mataliin rannikkovesiin ja saarten ympäristöön. Merkittäviä alueita on Merenkurkussa, Keski-Pohjanmaan ja Pohjois-Pohjanmaan rannikolla sekä Perämeren pohjukassa. Maankohoamisen myötä elinympäristöt ovat jatkuvassa muutoksessa. Perämeren alueella esiintyy omaleimaista lajistoa.</p> <p><b>Saaristomeri ja Selkämeren eteläosa:</b> Alueen rehevät lahdet ja jokisuut tarjoavat elinympäristön monille vesi- ja rantalinnuille, sekä kalanpoikasille. Selkämeren alueella on laaja ja melko yhtenäinen riutta-alue, jossa kovien pohjien vedenalaiset luontoarvot ovat korkeita. Selkämeri sijoittuu eteläisen ja pohjoisen lajiston vaihtumisvyöhykkeelle.</p> <p><b>Suomenlahti:</b> Alueelle tyypillistä ovat jokisuistot, suojaiset sisälahdet ja laguunit, kalojen lisääntymisaluet, ulkosaariston luodot ja riutat sekä arvokkaat geologiset muodostumat, kuten vedenalaiset hiekkasärkät ja harjut sekä syvänteet.</p>
<b>Maan ja meren vuorovaikutus</b>	<p>Usean maalla tapahtuvan toiminnon vaikutukset kuten ravinnevalumat tai roskien kulkeutuminen vaikuttavat meriympäristöön.</p> <p>Vaelluskalavesistöt, kalaväylät sekä kutualueet ovat keskeisiä kalojen lisääntymisen kannalta.</p>
<b>Lähtökohdat ja selvitykset</b>	<p>Suomen ekologisesti merkittävät vedenalaiset meriluontoalueet (EMMA-alueet) (Suomen ympäristökeskus 2020). Arvokohteet ovat merkittäviä erityisesti lajien ja luontotyyppien monimuotoisuuden, uhanalaisuuden ja ainutlaatuisuuden kannalta. Mukana on myös geologisesti monimuotoisia ja luonnontilaisia alueita. Työ perustuu laajoihin aineistoihin, kirjallisuuteen, ja yli 50 eri asiantuntijan tietämykseen meriluonnosta. Aluerajaukset nojaavat pääasiassa Vedenalaisen meriluonnon monimuotoisuuden inventointiohjelma VELMU:n keräämiin tietoihin.</p> <p>Aineistoa on yleispiirteistetty merialuesuunnittelun mittakaavaan sopivaksi.</p>

## Suomen ekologisesti merkittävät vedenalaiset meriluontoalueet (EMMA) – Finlands ekologiskt betydelsefulla marina undervattensmiljöer (EMMA)

Juho Lappalainen, Lasse Kurvinen ja Lauri Kuismanen (toim.)



Etsi osoite tai paikka



## Tausta-aineistot

- Puolustusvoimien suoja-alueet
- Puolustusvoimien rajoitusalue (R-alue)
- Puolustusvoimien vaara-alue (D-alue)
- Merituulivoimahankkeet
- Maakuntakaavojen tuulivoiman kohdemerkinnät
- Maakuntakaavojen tuulivoimaloiden alueet merellä
- Majakat
- Hylyt
- Muinaisjäänökset
- UNESCO:n maailmanperintökohteet
- Valtakunnallisesti merkittävät rakennetut kulttuuriympäristöt (RKY)
- Valtakunnallisesti arvokkaat maisema-alueet (merelliset)
- Ekologisesti merkittävät vedenalaiset meriluontoalueet (EMMA) 2019
- Kansainvälisesti tärkeitä lintualueet (IBA)
- Suomen tärkeitä lintualueet (FINIBA)
- Suojelu-, Natura- ja kansallispuistoalueet (SYKE-rajapinta)
- Ahvenanmaan merialuesuunnitelma (Ålands landskapsregering)
- Ruotsin merialuesuunnitelma (Havs och Vattenmyndigheten)



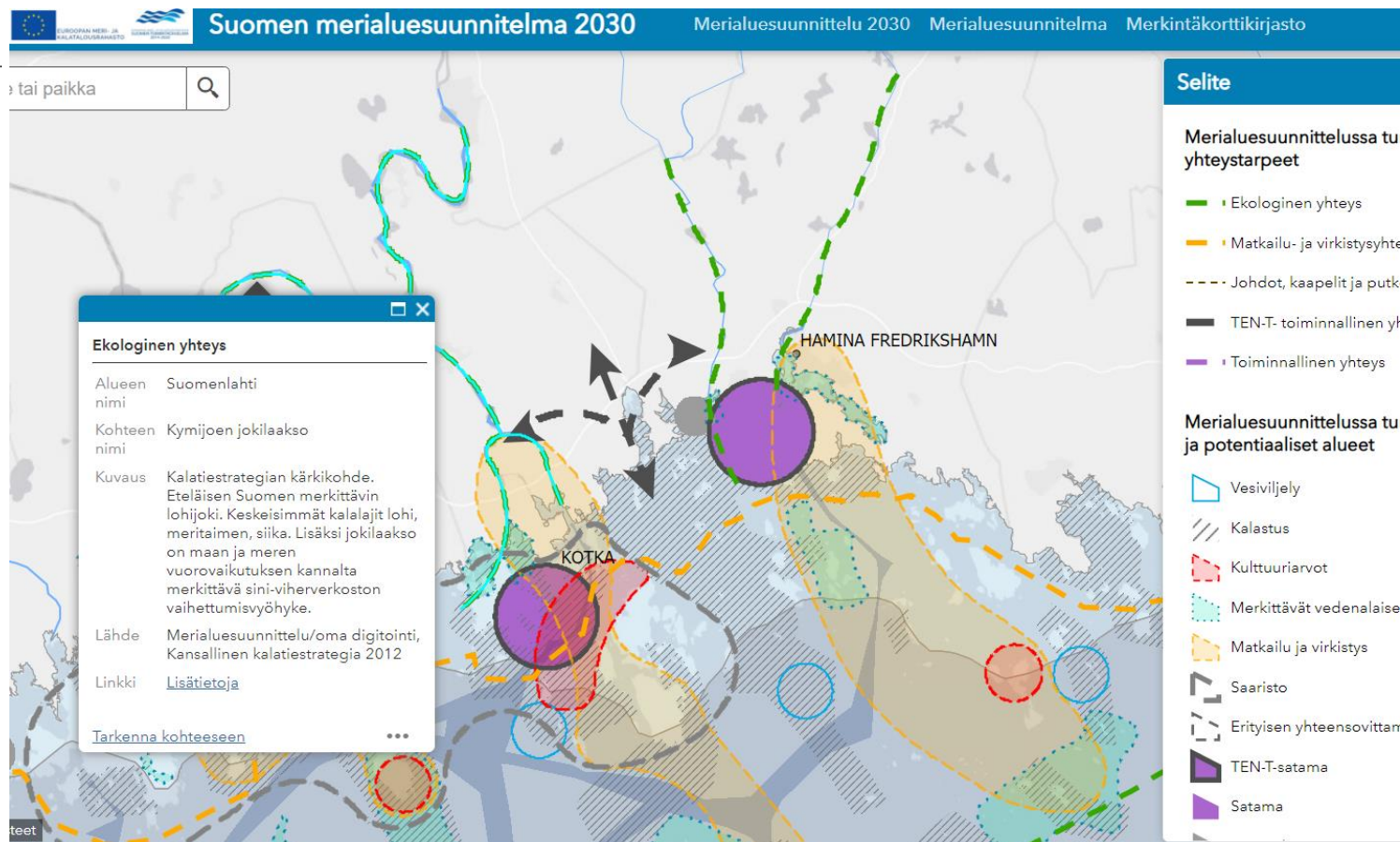
# Ekologinen yhteys

Sijoittuminen merialue suunnittelun vyöhykkeille

☑ Sisäsaaristo ja sisemmät rannikkovedet ☑ Ulkosaaristo ja ulommat rannikkovedet ☑ Avomeri

Taustoitus

<b>Yleinen selite</b>	Merialue suunnittelussa tunnistetaan merkittäviä ekologisia yhteyksiä, jotka ovat maan ja meren vuorovaikutuksen tai muutoin luonnon monimuotoisuuden kannalta merkittäviä.
<b>Merkinnän kuvaus</b>	Merkinnällä osoitetaan merkittäviä ekologisia yhteyksiä, joita ovat muun muassa vaelluskalojen kannalta merkittävät joet ja kansainväliset viheryhteydet.
<b>Suunnitteluperiaate</b>	Toimintoja kehitettäessä on tärkeää ottaa huomioon ekologisten yhteyksien säilyminen ja niiden parantaminen.
<b>Suunnittelualueiden ominaispiirteet ja painopisteet</b>	<p><b>Pohjoinen Selkämeri, Merenkurkku ja Perämeri:</b> Tornionjoki on Suomen merkittävin lohijoki ja yksi maailman tärkeimmistä Atlantin lohen lisääntymisjoista. Lohi nousee myös Simojokeen. Myös muilla alueen joilla on merkitystä vaelluskalakantojen elvyttämisen ja laajemmin maan ja meren vuorovaikutuksen kannalta.</p> <p><b>Saaristomeri ja Selkämeren eteläosa:</b> Suunnittelualueen valuma-alue on laaja ja ekologisina yhteyksinä on tunnistettu monet rannikon joet ja suistoalueet.</p> <p><b>Suomenlahti:</b> Suomenlahden kautta kulkee merellinen ekologinen yhteys, joka yhdistää Fennoskandian ja Euroopan vihreät vyöhykkeet. Yhteyksinä on myös tunnistettu ekologisesti merkittävät ja vaelluskalojen kannalta tärkeät joet, merkittävimpänä Kymijoki.</p>
<b>Maan ja meren vuorovaikutus</b>	<p>Joet ja niiden rantavyöhykkeet ovat keskeisiä ekologisia yhteyksiä. Useat joet toimivat myös merellisten kalojen kutupaikkoina.</p> <p>Muut ekologist yhteydet, kuten siniviheryhteydet, ovat luonnon monimuotoisuuden kannalta merkittäviä.</p>
<b>Lähtökohdat ja selvitykset</b>	<p>Maakunnalliset selvitykset Lempinen (2001). Suomen meritaimenkantojen suojelu- ja käyttösuunnitelma, Kala- ja riistahallinnon julkaisu 52/2001. Kymenlaakson liitto (2017). Kymenlaakson sini-viherrakenne ja ekosysteempipalveluselvitys Kansallinen kalatiestrategia 2014, Maa ja metsätalousministeriö Euroopan vihreä vyöhyke (<a href="http://www.europeangreenbelt.org">www.europeangreenbelt.org</a>)</p>



# Suomenlahden merialuesuunnitelma 2030

## Havsplan 2030 för Finska Viken

### MERIALUESUUNNITELUHAVSPANERING

#### Selite - Förklaring

Merialuesuunnittelussa tunnistetut yhteydet ja yhteystarpeet

Förbindelser och förbindelsebehov som identifierats i havspaneringen

- Ekologinen yhteys - Ekologisk förbindelse
- Matkailu- ja virkistysyhteys - Turism- och rekreationsförbindelse
- Johdot, kaapelit ja putket - Ledningar, kablar och rör
- TEN-T-toiminnallinen yhteys - TEN-T-funktionell förbindelse
- Toiminnallinen yhteys - Funktionell förbindelse

Merialuesuunnittelussa tunnistetut merkittävät ja potentiaaliset alueet

Betydande och potentiella områden som indetifierats i havspaneringen

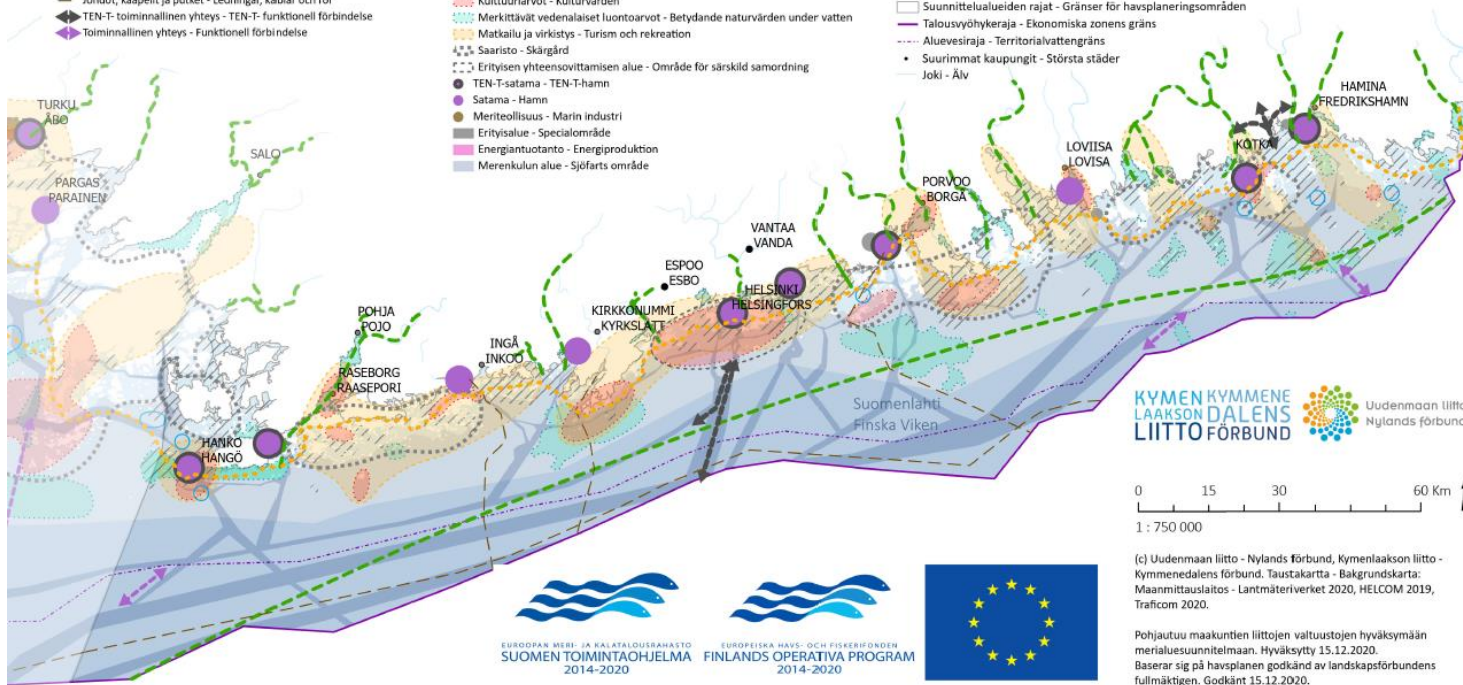
- Vesiviljely - Vattenbruk
- Kalastus - Fiske
- Kulttuuriarvot - Kulturvården
- Merkittävät vedenalaiset luontoarvot - Betydande naturvärden under vatten
- Matkailu ja virkistys - Turism och rekreation
- Saaristo - Skärgård
- Eriyksen yhteensovittamisen alue - Område för särskild samordning
- TEN-T-satama - TEN-T-hamn
- Satama - Hamn
- Meriteollisuus - Marin industri
- Eriytsialue - Specialområde
- Energiantuotanto - Energiproduktion
- Merenkulun alue - Sjöfarts område

Merialuesuunnittelun vyöhykkeet - Zoner inom havspaneringen

- Sisäsaaristo ja sisemmät rannikovedet - Inre skärgård och inre kustvatten
- Ulkosaaristo ja ulommat rannikovedet - Yttre skärgård och yttre kustvatten
- Avomeri - Öppet hav

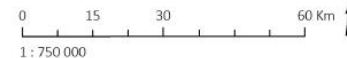
Taustakartta - Bakgrundskarta

- Suunnittelualueiden rajat - Gränser för havspaneringsområden
- Talussyöhykeraja - Ekonomiska zonen grän
- Aluevesiraja - Territorialvattengräns
- Suurimmat kaupungit - Största städer
- Joki - Älv



## SUOMENLAHTI

- Merkittävät ihmistoiminnan aiheuttamat paineet (esim. pääkaupunkiseutu, teollisuus, asuminen, meriliikenne)
- Suomenlahden hauras ekologinen tila
- Vaihteleva topografia ja luonnon monimuotoisuus
- Kapea talussyöhyke
- Vahvat suunnitteluperinteet (Kymenlaakson merialuemaakuntakaava vahvistettu 2014)
- Sekä vanhat ja uudet luontotiedot on huomioitu suunnittelussa (esim. EMMA-alueet)
- Itäisen Suomenlahden kansallispuisto
- Ekologiset yhteydet ja vyöhykkeet (esim. vaelluskalajoet)
- Ei tuulivoimatuotantoon soveltuvia alueita



(c) Uudenmaan liitto - Nylands förbund, Kymenlaakson liitto - Kymmenedalens förbund. Taustakartta - Bakgrundskarta: Maanmittauslaitos - Lantmäteriverket 2020, HELCOM 2019, Traficom 2020.

Pohjautuu maakuntien liittojen valtuustojen hyväksymään merialuesuunnitelmaan. Hyväksytty 15.12.2020. Baserar sig på havspaningen godkänd av landskapsförbundens fullmäktigen. Godkänt 15.12.2020.



# SAARISTOMERI JA SELKÄMEREN ETELÄOSA

Kaksi hyvin erityyppistä merialuetta  
> erityispiirteet mukaan jo prosessin alussa

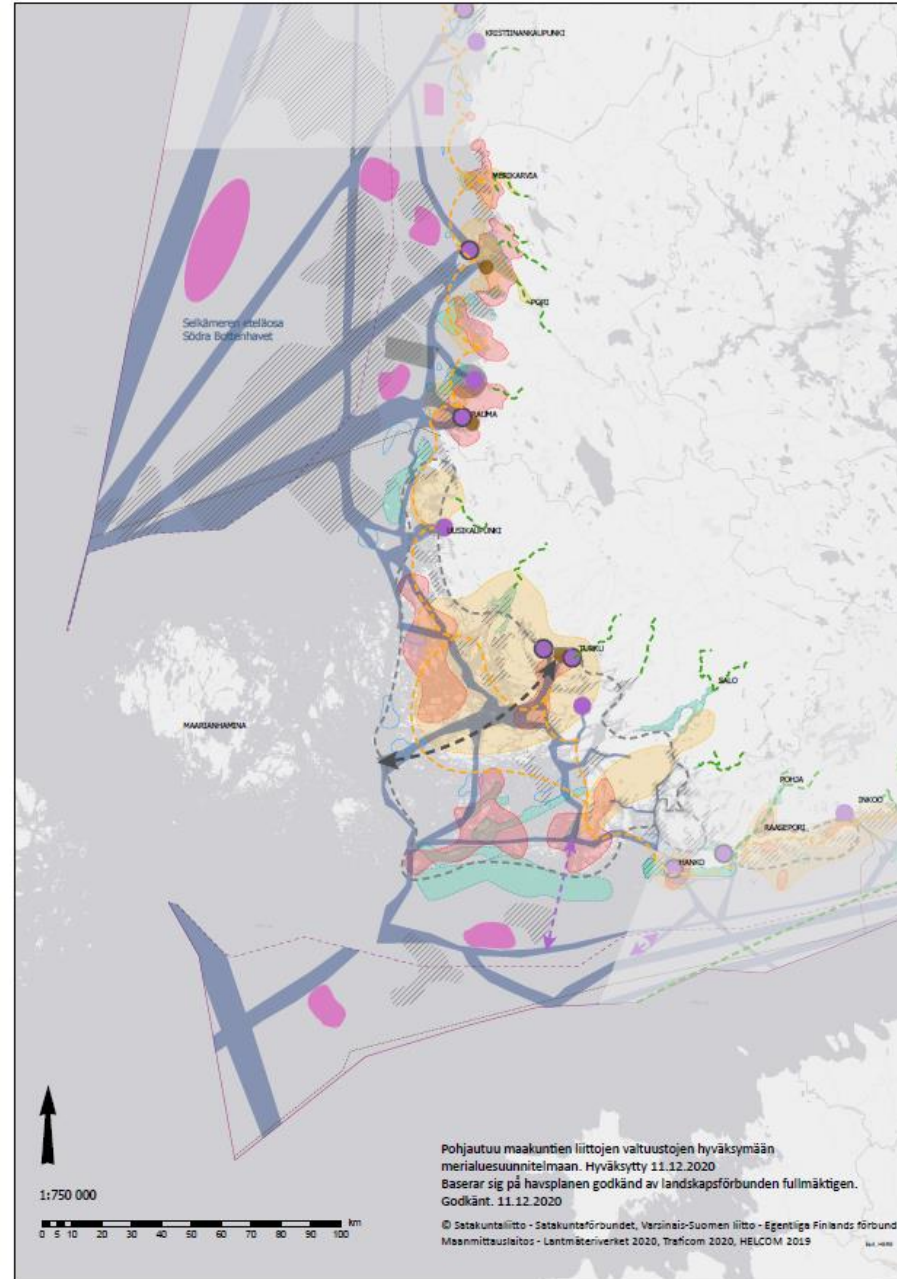
VELMU ja EMMA  
> luontoarvot mukana suunnittelussa

Veden ekologinen tila

Kansallispuistojen rooli merkittävä

Luontoarvojen säilyttämisellä vaikutus elinkeinoihin  
> mm. kutualueet

Yhteiskunnan paineet kohdistuvat alueille, joilla on luontoarvoja



## Saaristomeren ja Selkämeren eteläosan merialuesuunnitelma 2030

## Havsplan 2030 för Skärgårdshavet och södra Bottenhavet

### Selite - Förklaring

#### Merialuesuunnittelun vyöhykkeet - Zoner inom havspaneringen

- Sisäsaaristo ja sisemmät rannikkovedet - Inre skärgård och inre kustvatten
- Ulkosaaristo ja ulommat rannikkovedet - Yttre skärgård och yttre kustvatten
- Avomeri - Öppet hav

#### Merialuesuunnittelussa tunnistetut merkittävät ja potentiaaliset alueet - Betydande och potentiella områden som identifierats i havspaneringen

- Saaristo - Skärgård
- Satama - Hamn
- TEN-T-satama - TEN-T-hamn
- Meriteollisuus - Marin industri
- Vesivijely - Vattenbruk
- Kalastus - Fiske
- Energiantuotanto - Energiproduktion
- Merenkulun alue - Sjöfartsområde
- Matkailu ja virkistys - Turism och rekreation
- Kulttuuriarvot - Kulturvärden
- Merkittävät vedenalaiset luontoarvot - Betydande naturvärden under vatten
- Erityisalue - Specialområde

#### Merialuesuunnittelussa tunnistetut yhteydet ja yhteystarpeet - Förbindelser och förbindelsebehov som identifierats i havspaneringen

- Ekologinen yhteys - Ekologisk förbindelse
- Johdot, kaapelit ja putket - Ledningar, kablar och rör
- Matkailu- ja virkistysyhteys - Turism- och rekreattionsförbindelse
- TEN-T-toiminnallinen yhteys - TEN-T-funktionell förbindelse
- Toiminnallinen yhteys - Funktionell förbindelse

#### Tausta-aineistot - Bakgrundsmaterial

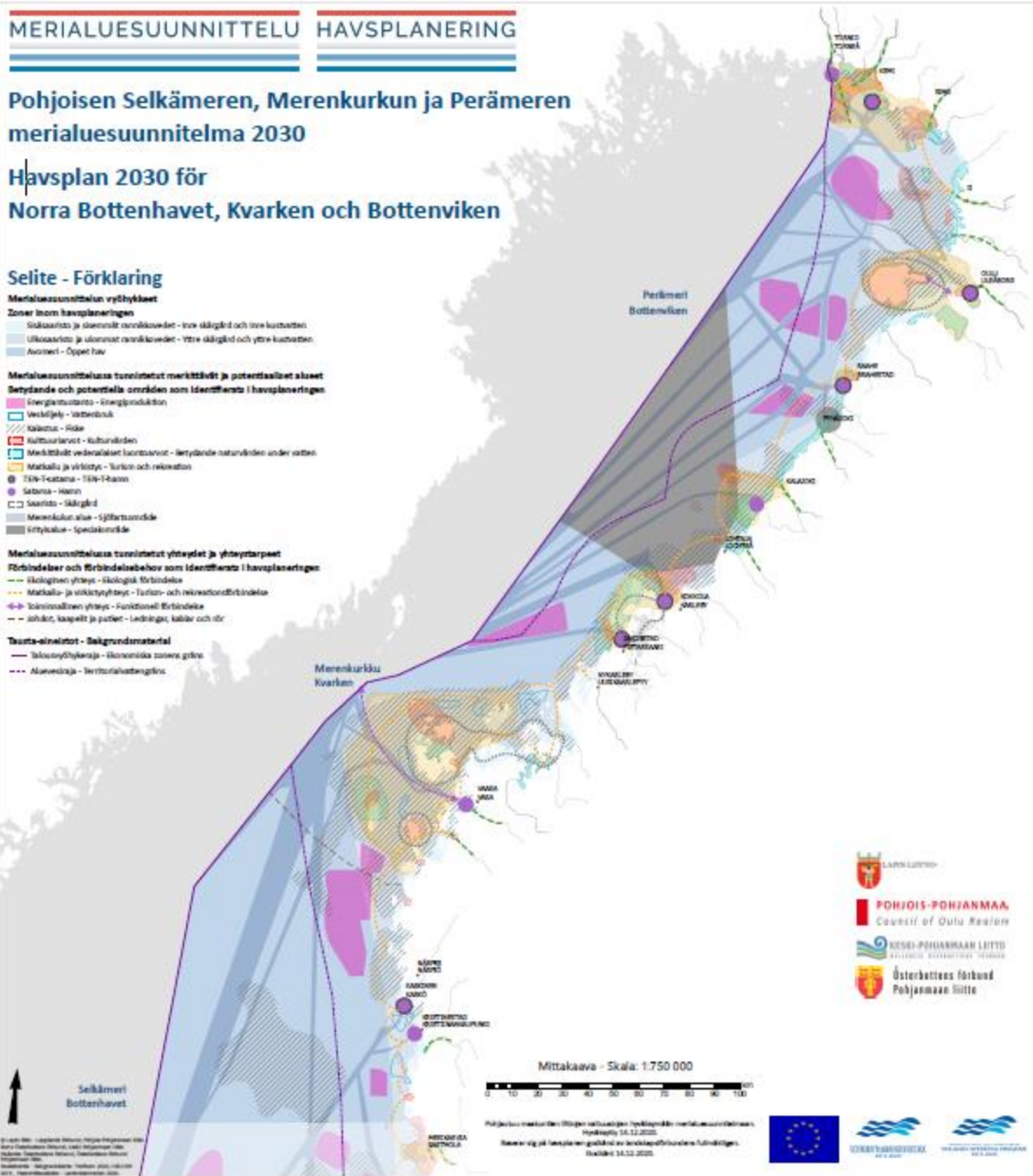
- Talousvyöhykeraja - Ekonomiska zonen gräns
- Aluevesiraja - Territorialvattengräns

Pohjoisen Selkämeren, Merenkurkun ja Perämeren merialuesuunnitelma 2030

Havsplan 2030 för Norra Bottenhavet, Kvarken och Bottenviken

Selite - Förklaring

- Merialuesuunnitelman vyöhykkeet**
- Zoner inom havsplaneringen**
- Ulkosaaristo ja säännöt rannikkoväde - från skärgård och övre kustvatten
  - Ulkosaaristo ja säännöt rannikkoväde - övre skärgård och övre kustvatten
  - Aurollet - Öppet hav
- Merialuesuunnitelmasa tunnistetut merkittävät ja potentiaaliset alueet**
- Betydande och potentiella områden som identifierats i havsplaneringen**
- Energiantagande - Energiproduktion
  - Vesistö - Vattenstånd
  - Kalastus - Fiske
  - Kulttuurilaiset - Kultuurvärden
  - Merkittävät vesialueet luontovarot - betydande naturvärden under vatten
  - Matkalu ja virkistys - Turism och rekreation
  - Tilvä - Tjäder - Tjäder
  - Saari - Saar
  - Saari - Saar
  - Merenkurkun alue - Sjöfartsområde
  - Kittelyalue - Specialområde
- Merialuesuunnitelmasa tunnistetut yhteydet ja yhteydet**
- Förbindelser och förbindelsebehov som identifierats i havsplaneringen**
- Ekologinen yhteys - ekologisk förbindelse
  - Matkalu- ja virkistysyhteys - Turism- och rekreativförbindelse
  - Säsongvis yhteys - Funktionell förbindelse
  - ajankäyttö, kalapöytä ja putki - Lednings, kablar och rör
- Taustatiedot - Bakgrundsmaterial**
- Ekosysteemit - Ekosystem
  - Aluekäsitys - Territorialisering



POHJOINEN SELKÄMERI, MERENKURKKU JA PERÄMERI

Pohjoisen suunnittelualueen erikoispiirre on maankohoaminen. Maankohoamisrannat ovat sukessiokasvillisuuden osalta arvokkaita ja tärkeitä kuteville rannikkokaloille ja linnustolle.

Matalat merenlahdet kuroutuvat umpeen ja aikaa myöten muotoutuu fladoja ja kluuveja, jotka kuuluvat Natura 2000 -hankkeessa suojeltuihin luontotyyppeihin.

Pitkin Perämeren rannikkoa on laajoja vedenalaisia alueita, joilla maankohoaminen kautta syntyy korkeita luontoarvoja. Merialuesuunnitelmassa nämä EMMA-alueet ovat huomioitu osoittamalla ne merkittävinä vedenalaisina luontoarvoalueina.

Merenkurku ja Hailuoto ovat kaksi 27 kansallismaisemastamme. Hyvinvoivat saaristokylät ovat merkittäviä ylläpitääkseen saaristokulttuuria. Luontoarvojen säilyttäminen on myös osa saaristoyhteisöjen perinnettä. Merialuesuunnitelmassa on osoitettu alueita saaristomerkinnällä, jolla tunnustetaan merialueiden merkittäviä toiminnallisia saaristokokonaisuuksia.



[www.merialuesuunnittelu.fi](http://www.merialuesuunnittelu.fi)  
[www.merialuesuunnitelma.fi](http://www.merialuesuunnitelma.fi)

