

# Meriluonnon suojeleminen ja ennallistaminen yhteistyössä sektorirajat ylittäen

Luonnon huomioiva  
merialuesuunnittelu

16.6.2023

Ympäristöneuvos Penina Blankett  
Ympäristöministeriö



Ympäristöministeriö  
Miljöministeriet  
Ministry of the Environment

Kuva: Karl Weckström,  
2021, Metsähallitus

30.1.2023

1



# Kolme kriisiä: ilmastonmuutos, saastuminen ja luontokato

Kaiken keskiössä on luonnon kantokyvyn mureneminen, mikä vaikuttaa myös muihin megatrendeihin

Luonnon monimuotoisuuden köyhtyminen ja ilmastokriisi liittyvät kiinteästi toisiinsa. Kun toinen syvenee, toinen pahenee

Luonto on keskeinen liittolaisemme ilmastomuutoksen torjunnassa.

# Kunming-Montrealin maailmanlaajuinen luonnon monimuotoisuuskehys (CBD COP 15)

4 päämäärää vuoteen 2050:

luonnon monimuotoisuuden suojeleminen ja kestävä käyttö, geenivarat, rahoitus ja valtavirtaistaminen

23 tavoitetta vuoteen 2030:

mm. 2030 mennessä suojella 30 % maa- ja merialueista, ennallistaa huonossa tilassa olevia elinympäristöjä, estää lajien sukupuuttoon kuoleminen, haitallisten vieraslajien torjunta, luonnonvarojen kestävä käyttö...





## Tavoite 1

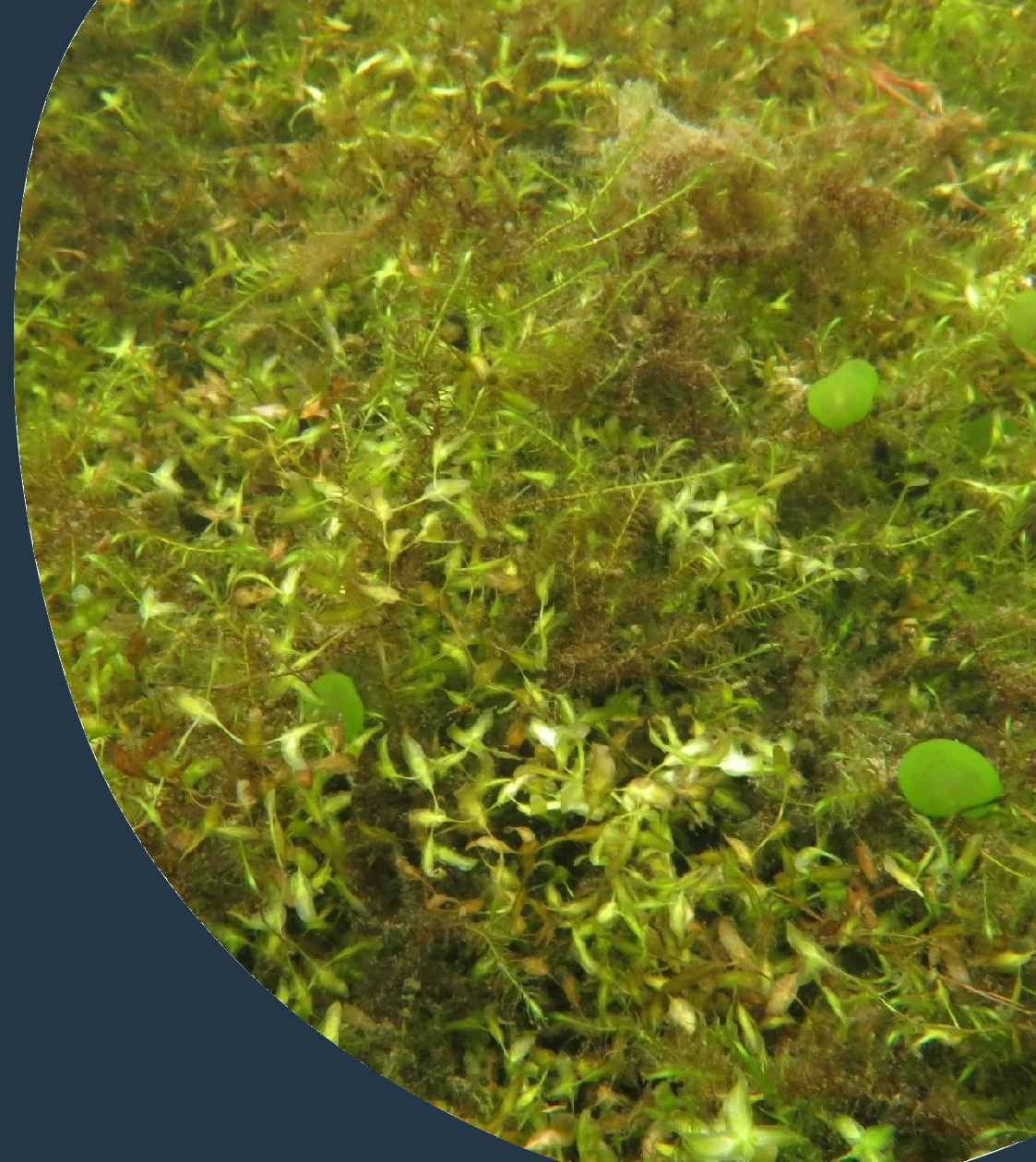
Varmistetaan, että kaikki alueet ovat **osallistavan, kokonaisvaltaisesti luonnon monimuotoisuuden huomioivan aluesuunnittelun ja/tai tehokkaiden hoitokäytäntöjen piirissä**, millä hillitään maan ja merenkäytön muutosten aiheuttamaa luonnon monimuotoisuuden vähenemistä, jotta luonnon monimuotoisuudelle erittäin tärkeiden alueiden, mukaan lukien ekologisesti eheiden elinympäristöjen, väheneminen saatetaan lähelle nollaa vuoteen 2030 mennessä, samalla kunnioittaen alkuperäiskansojen ja paikallisyhteisöjen oikeuksia.



# EU biodiversiteettistrategia vuoteen 2030

## 17 avaintavoitetta

- Suojelun piirissä 30 % EU:n maa- ja merialueista, mistä 10 % tiukasti suojeltuja
- Suojelualueiden hoidon tehostaminen
- Elinympäristöjen tilan parantaminen mm. pysäyttämään luonto- ja lintudirektiivien lajien ja luontotyyppien heikkenemisen sekä parantamaan suojelutasoa 30 prosentilla.



Kuva: Petra Pohjola, Metsähallitus 2016



# EUn ennallistamis asetus?

- Valmisteilla
- Koskee lähes 90 % merialueista






# Helcomin Itämeren suojelun toimintaohjelma vuoteen 2030 = Baltic Sea Action Plan = BSAP (2021)


199 toimenpidettä, joiden tavoitteena on parantaa Itämeren tilaa!



## Vision

 a healthy Baltic Sea environment with diverse biological components functioning in balance, resulting in a good ecological status and supporting a wide range of sustainable economic and social activities.

## Goal

 Baltic Sea **ecosystem** is healthy and resilient

## Goals

-  Baltic Sea unaffected by **hazardous substances and litter**
-  Environmentally sustainable **sea-based activities**
-  Baltic Sea unaffected by **eutrophication**

## Horizontal topics

*Climate change; monitoring; maritime spatial planning; economic and social analysis; financing; hot spots; knowledge exchange and awareness raising*



Kuva: Anu Riihimäki,  
Metsähallitus 2009

Code	Action
------	--------

**Theme: Maritime spatial planning**

HT12

Utilize maritime spatial planning (MSP) applying an ecosystem-based approach to support BSAP objectives and targets and contributing to sustainable sea-based activities.

Use maritime spatial planning (MSP) as a tool to signal areas of high nature value as identified by responsible environmental authorities.

HT13

**Cross-reference to actions in other segments**

B1

B13

HT14

Implement maritime spatial plans with the aim of steering sea-based activities away from areas where they can cause serious damage or disturbance.

**Cross-reference to actions in other segments**

B1

B13





By 2030 at the latest, establish a resilient, regionally coherent, effectively and equitably managed, ecologically representative and well-connected system of HELCOM marine protected areas (MPAs), supported by those other spatial conservation measures, under alternative regimes for marine protection, which can contribute to the coherence of the network. Where scientifically justified, special attention should be given to offshore areas beyond territorial waters. The network of marine protected areas will:

- cover at least 30% of the marine area of the Baltic Sea, of which at least 1/3 will be strictly protected. Other Effective Area-based Conservation Measures (OECMs) could be counted towards the 30% targets only if they, as a minimum, comply with the OECM criteria agreed by the Convention on Biological Diversity (CBD).
- where scientifically justified, consider including no-use zones within marine protected areas, which can also serve as scientific reference areas.
- expand conservation efforts to actively include areas of particular importance for biodiversity and ecosystem resilience, including important ecosystem elements such as species or areas recognized to be ecologically significant based on function for the ecosystem/provisioning of ecosystem services and broad habitat types, but which may not necessarily be rare or threatened.

B1

Cross-reference to actions in other segments

HT13 HT14

**30% /10 % tavoite**

By the next update cycle of the maritime spatial plans seek to incorporate the maps on sensitivity of migratory birds to threats in the work concerning maritime spatial planning to avoid that maritime activities impair birds and their habitats.

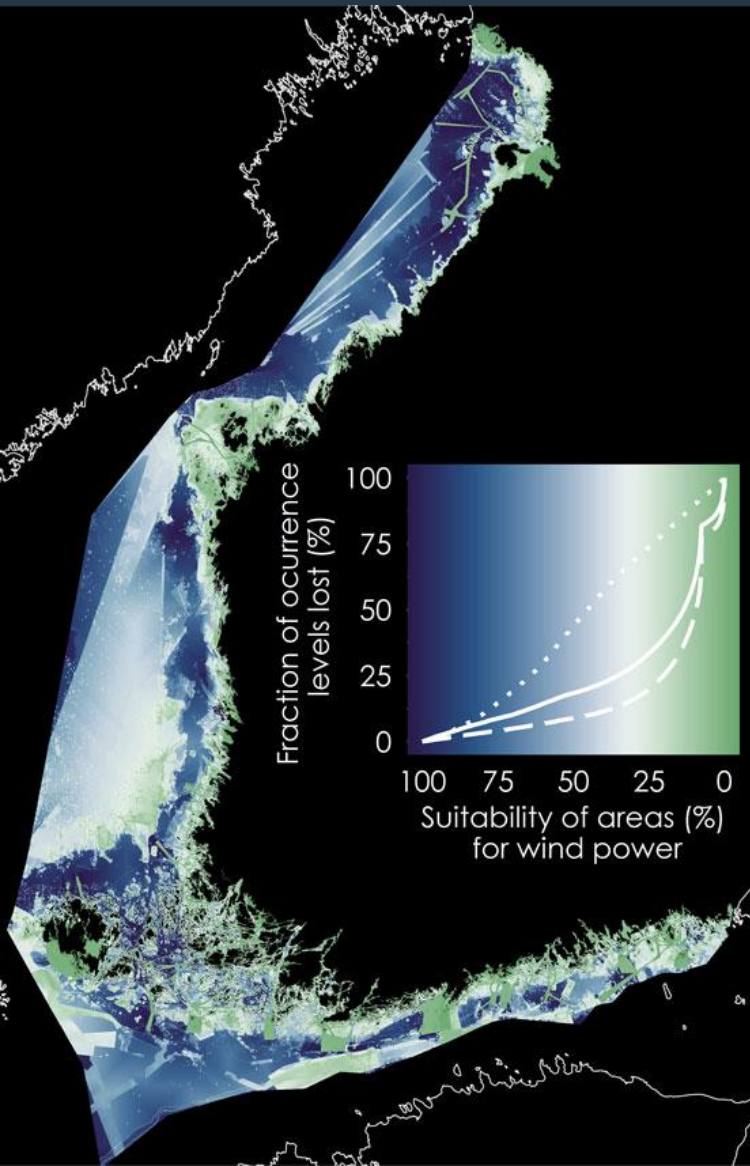
B13

Cross-reference to actions in other segments

HT13 HT14

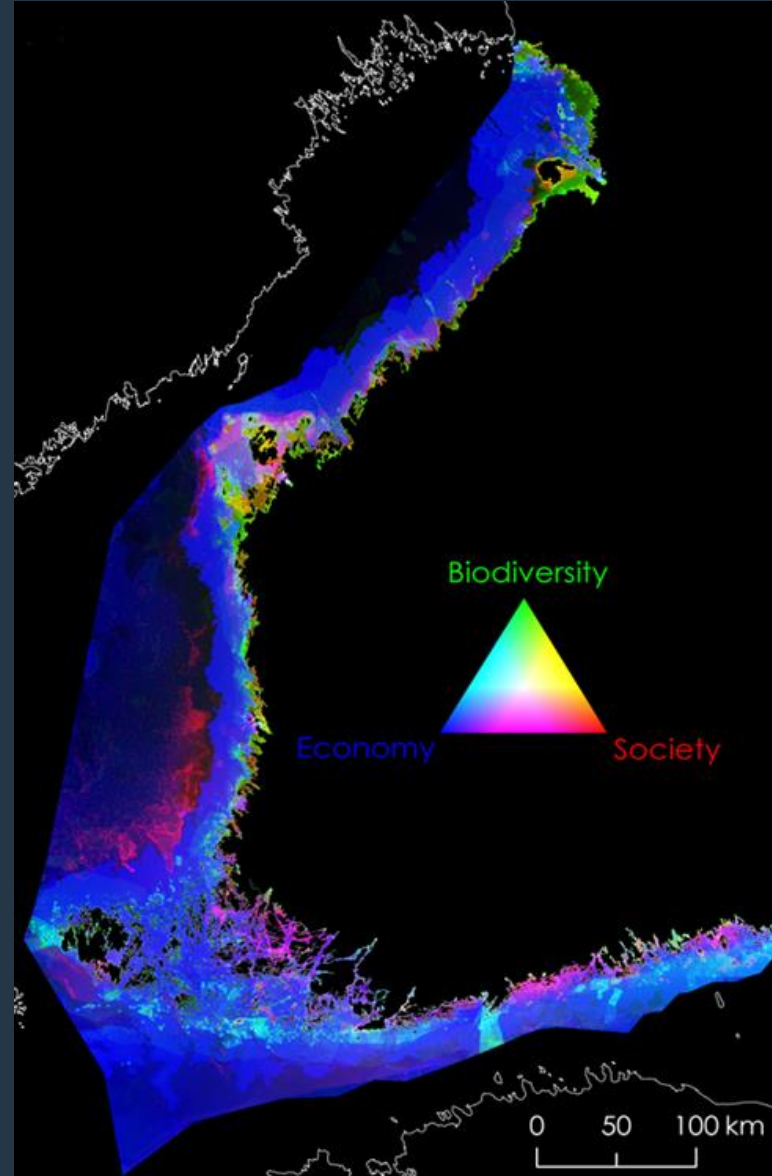


# Velmu tiedon hyödyntäminen tuulivoiman sijoittelussa



Tuulivoimalle soveltuvat merialueet. **Parhaiten sopivat alueet ovat kartassa tumman sinisellä ja huonoiten sopivat vihreällä värillä.**

Analysissä on huomioitu tuulivoiman rakentamisen ja tuotannon kannattavuus, ihmiseen kohdistuvat haitat, vedenalaisen meriluonnon monimuotoisuus sekä muita luontoarvoja.



Tutkimuksessa määritettiin myös alueet, minne tuulivoimaa ei kannata rakentamisen aiheuttamien todennäköisten ristiriitojen takia suunnitella.

**Vaaleansinisillä alueilla syntyy eniten ristiriitoja tuulivoiman rakentamisen ja luonnon välillä,**

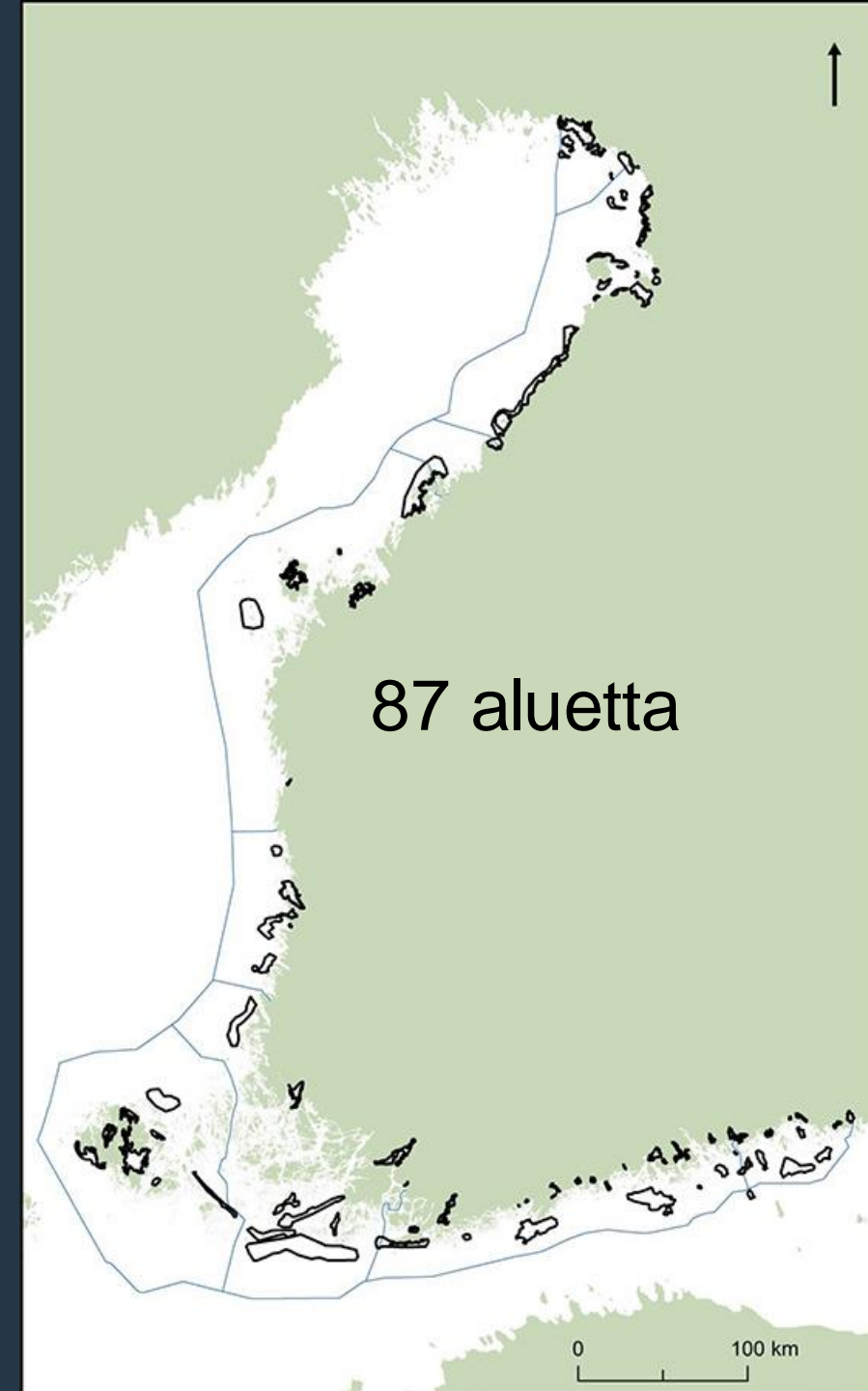
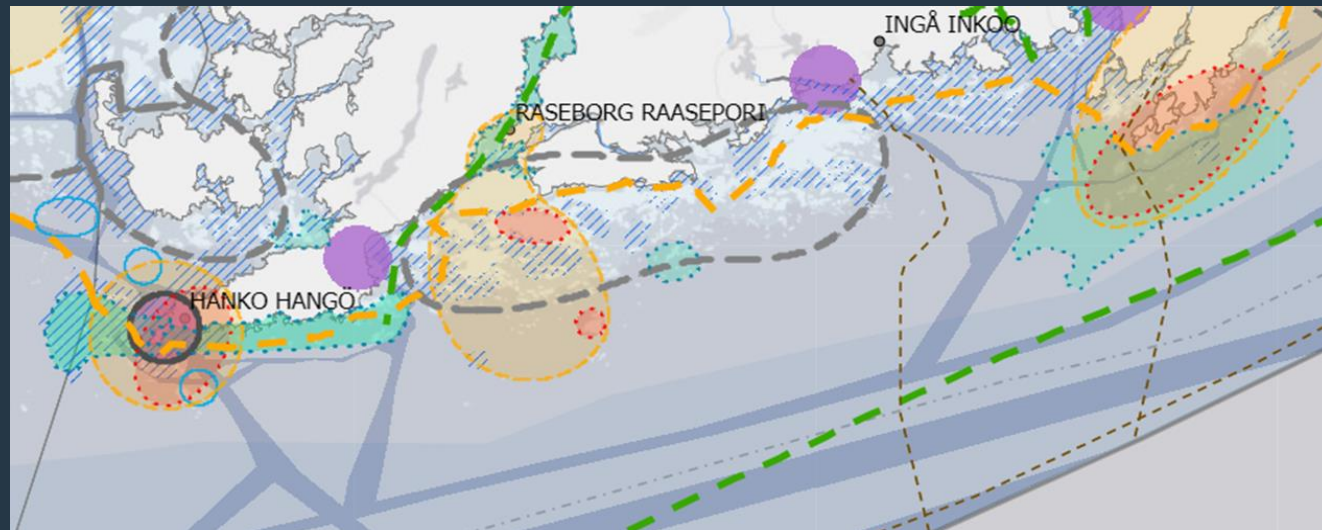
**pinkeillä alueilla tuulivoiman rakentamisen ja ihmisen välillä.**

**Alueet, joilla ihmisen ja meriluonnon edut ovat ristiriidassa, ovat keltaisia.**



# EMMA alueet = Suomen ekologisesti merkittävät vedenalaiset meriluontoalueet

- EMMA kuvaukset on tehty yhteistyössä lukuisten meriluonnon asiantuntijoiden kanssa kattaviin aineistoihin (ml. Velmu) ja kirjallisuuteen perustuen.
- Yli 50 asiantuntijaa yli kymmenestä eri organisaatiosta.



# Kansalliset toimet

- Suomen merenhoitosuunnitelman toimenpideohjelma vuosiksi 2022–2027
- Kansallisen luonnonmonimuotoisuus strategian valmistelu aloitettu (EU ja globaalitavoitteet huomioidaan)
- Sitoumus työ liittyen EU Bd strategiaan
- Uusi luonnonsuojelulaki (9/2023)
  - Suojellut luontotyypit: meriajokasniitty ja suojaisat näkinpartaispohjat







- 2004 ->
- Yli 170 000 pistettä
- Tavoitteena:
  - kartoittaa vedenalaista meriluontoa ja selvittää meriluonnon ominaisuuksia, erityisesti lisätä tietoa puutteellisesti tunnetuista sekä uhanalaisista lajeista ja elinympäristöistä
  - jalostaa kerättyä tietoa tukemaan **luonnon suojelua ja kestäväää käyttöä**,
  - selvittää meriluonnon ominaisuuksia myös ihmispaineiden alaisilla alueilla sekä
  - tehdä kansainvälistä yhteistyötä meriluonnon monimuotoisuuden kartoittamiseksi koko Itämeren alueella.



**VELMU**  
karttapalvelu

Tutustu Velmun tuloksiin kartalla  
paikkatieto.ymparisto.fi/velmu →

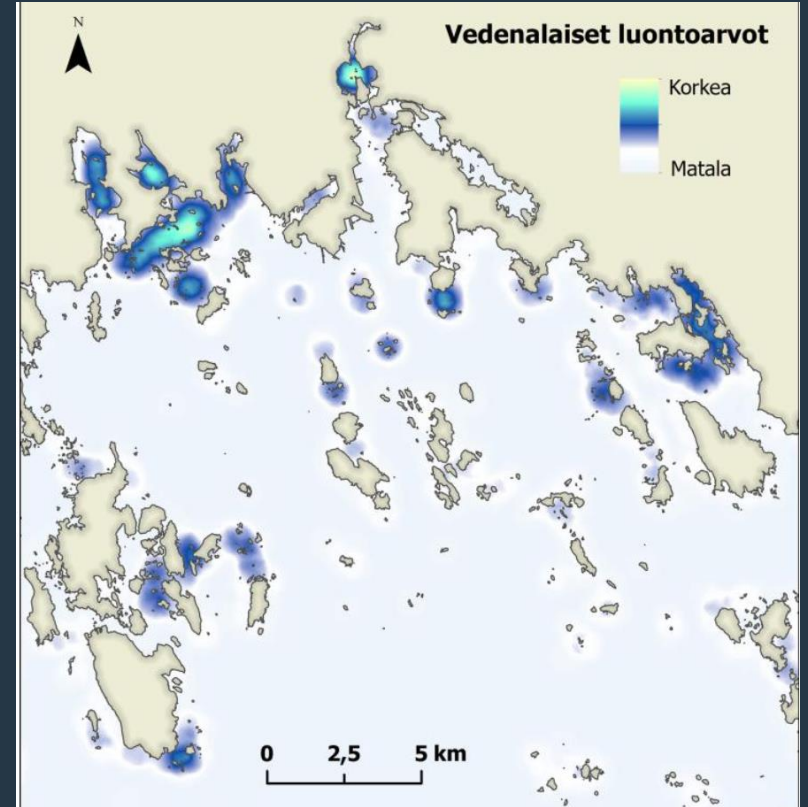
Ohjausryhmä

ympäristöministeriö  
maa- ja metsätalousministeriö  
Väylävirasto  
työ- ja elinkeinoministeriö  
valtiovarainministeriö  
puolustusministeriö  
Merivoimien esikunta  
Rajavartiolaitos  
Museovirasto

Projektiryhmä

Syke  
GTK  
Åbo Akademi  
METSÄHALLITUS FORSTSTYRELSEN  
Luke LUONNOLIVARAKESKUS  
Elinkeino-, liikenne- ja ympäristökeskus

Rannikkomaakuntien liitot



# Paikallisesti ekologisesti merkittävät vedenalaiset meriluontoalueet (PEMMA)

- 22 aluetta
- PEMMA -paikkatietoaineistossa esitellään pääkaupunkiseudulta (Helsinki-Espoo) tunnistettuja vedenalaiselta meriluonnoltaan merkittäviä alueita. PEMMA-prosessi on paikallisempi, pienemmän mittakaavan sovellus EMMA-työstä (<http://hdl.handle.net/10138/312221>), joka puolestaan on kansallinen sovellus globaalin mittakaavan EBSA-prosessista.







# Biodiversea LIFE IP (2021–2029) – hanke

Suomen suurin yhteistyöhanke Itämeren monimuotoisen luonnon turvaamiseksi.

Keskeisenä tavoitteena on tehostaa meriluonnon suojelua ja edistää luonnonvarojen kestäväää käyttöä Suomen meri- ja rannikkoalueilla.



# Ennallistamista ja suojelua

## Ennallistamistoimia:

- sulkeutuneita merenlahtia eli fladoja ja kluuveja,
- hiekkapohjien elinympäristöjä, kuten meriajokasniittyjä
- suunnitteilla mm. jokisuiston ennallistamasta
- Äärimmäisen uhanalaisen meriharjuksen tilan parantaminen

## Suojelua:

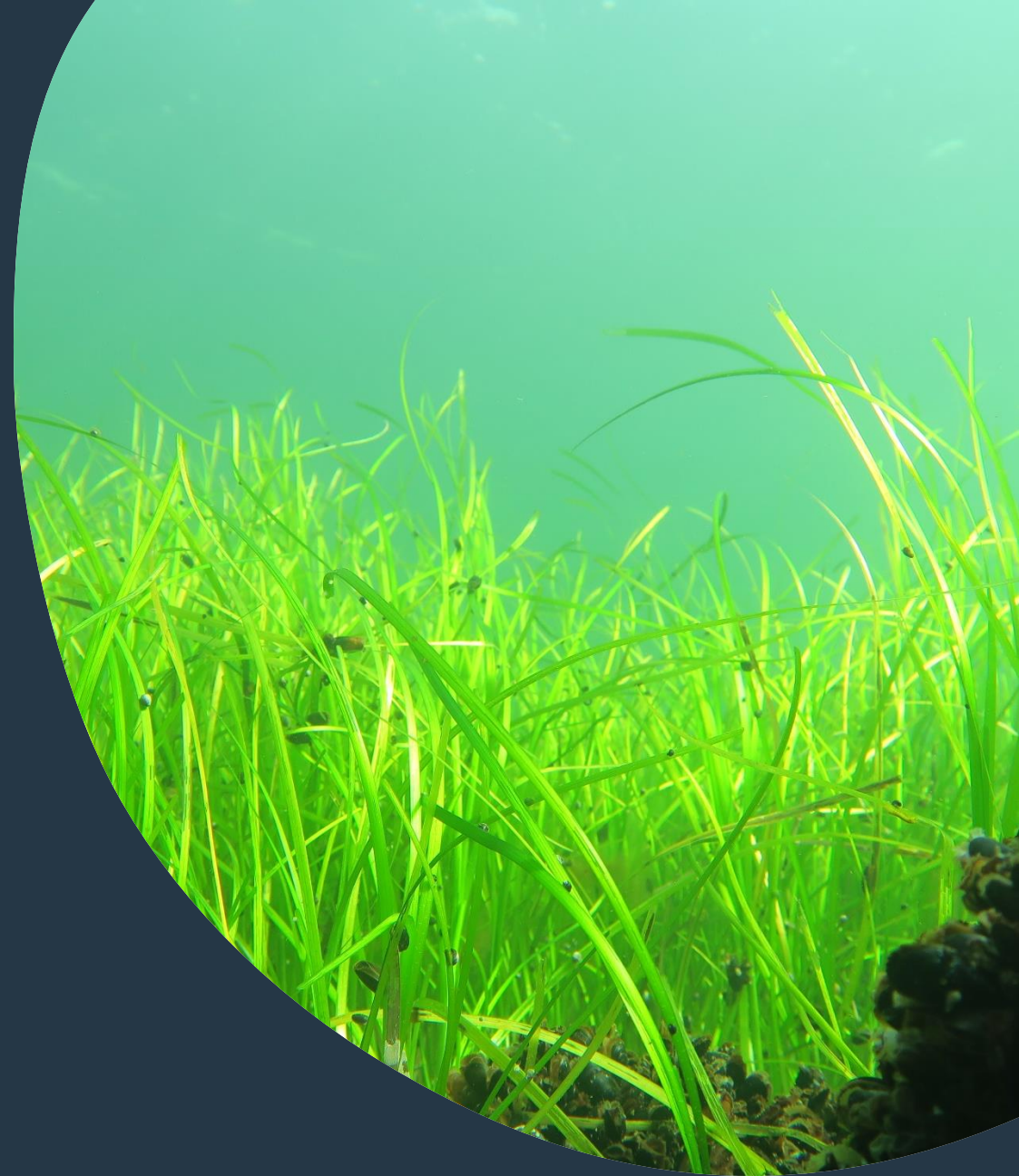
- Tiekartta miten päästää mm. Bd-strategian tavoitteisiin

## Paineiden tarkastelua ja vaikutusten vähentämistä:

- Vedenalainen melu, roskaantuminen, vieraslajit

## Valtavirtaistaminen:

- Meriverkko





# MERIVERKKO

**Meriverkko** on meritoimijoiden oma laaja-alainen yhteistyöverkosto, jota ympäristöministeriö koordinoi.

**Meriverkon** tavoitteena on Itämeren meriluonnon monimuotoisuuden vahvistaminen.

**Meriverkko** pyrkii tiedon ja hyvien käytäntöjen jakamiseen sekä merensuojeluun liittyvään verkostoitumiseen.

**Meriverkko** on toimintatavoiltaan avoin ja tasa-arvoinen sekä ajasta ja sijainnista riippumaton.



Ympäristöministeriö  
Miljöministeriet  
Ministry of the Environment



Kuva: Metsähallitus

Ota yhteyttä:

Liisa Nevalainen, Ympäristöministeriö  
liisa.nevalainen@gov.fi



# Meriverkko



- Avattiin 8.6
- Tavoitteena laaja yhteistyöverkosto
- Ilmoittautuneita 80 ja 53 tahoja.
- Liisa Nevalainen  
[liisa.nevalainen@gov.fi](mailto:liisa.nevalainen@gov.fi)

## ITÄMERI-PULSSI

Kyselyn asteikko: 1 = hyvin vähän/ ei lainkaan, 5 = paljon/ erittäin tärkeää.

Kierros 1 - (24 vastaukset)

Keskiarvo Vastaukseni

Miten hyvin tunnet Itämeren meriluontoa työsi tai muun toiminnan kautta?



Miten hyvin tunnet merenhoitoon ja -suojeluun liittyvän lainsäädännön ja toimijoiden vastuut?



Miten tärkeää organisaatiosi toiminnalle ja tulevaisuudelle on Itämeren hyvä tila ja monimuotoinen meriluonto?



Kuinka paljon koet pystyväsi vaikuttamaan työssäsi Itämeren meriluonnon tilaan?



Kuinka tärkeäksi koet toimialarajat ylittävän yhteistyön meriluonnon suojelemissa?



Kokonaiskeskiarvo



### SANAPILVI Meriverkolle asetetuista odotuksista ja toiveista

Sanapilvi muodostuu Meriverkon jäsenten antamien vastausten perusteella.

**Verkostoituminen**

kokonais kuvan  
lisääminen kuuleminen  
nätverk Delning hahmottaminen  
vaihto jakaminen ymmärryksen  
Hyvä av  
kalku tiedon asiolta  
ajankohtaisista ehdotuksia  
Information kontakttyör  
Ajatustenvaihto Yhtelen  
samarbetsmöjligheter

Asetukset

### Ympäristöministeriö Miljöministeriet Ministry of the Environment

#### MERIVERKKO Ota yhteyttä

Polku-tila

Lämpimästi tervetuloa mukaan meritoimijoiden yhteistyöverkostoon eli Meriverkkoon!

Kiitämme, että otit kutsun vastaan liittyä mukaan Meriverkkoon! Meriverkon tavoitteena on edistää meritoimijoiden välistä yhteistyötä ja verkostoitumista Itämeren meriluonnon monimuotoisuuden valtavirtaistamiseksi. Valtavirtaistamisella tarkoitetaan sitä, että meriluonto otetaan huomioon kaikessa merellisessä toiminnassa.

Tämä digitaalinen Howspace-työtila toimii Meriverkon yhteisöllisenä tukikohtana. Täältä löydät tietoa Meriverkon toiminnasta ja tulevista tapahtumista. Osa Meriverkon toiminnasta ja vuorovaikutuksesta myös tapahtuu tässä työtilassa. Työtila toimii hieman eri periaatteella kuin verkkosivusto. Sinut tullaan kutsumaan sähköpostilla työtilaan aina, kun toivomme sinun osallistuvan tai ilmoittautuvan mukaan Meriverkon toimintaan.

Voit halutessasi tallentaa tämän sivun selaimesi kirjanmerkkeihin (oikean yläkulman valikko - Työtila - Lisää kirjanmerkkeihin). Jolloin pääset vierailemaan työtilassa helposti myös muulloin, esim. tutustumassa toimintaan ja Meriverkon jäseniin.

Toivomme, että vastaisit seuraaviin Meriverkon toiminnan käynnistämiseen liittyviin kysymyksiin. Vastaukset tulevat näkyviin myös muille Meriverkon jäsenille. Käytämme vastauksia apuna Meriverkon tulevan toiminnan suunnitteluun. Vastaukseen menee aikaa n. 5-10 minuuttia. Kaikki sisältö tulee näkyville yhtenä jatkuvana sivuna, kun olet käynyt jokaisen kohdan läpi ja klikkaat "valmis".

Yhteistyöterveisin,  
Penina Blankett, ympäristöneuvos & Liisa Nevalainen, erityisasiantuntija | Ympäristöministeriö

Otamme mielellämme vastaan myös kysymyksiä, palautetta ja kehitysideoita (ylävalikko - Ota yhteyttä).

Millä merellisellä toimialalla organisaatiosi toimii?

Meriverkon jäsenten vastaukset tulevat näkyviin pylväsdiaagrammina!

Valitse yksi vaihtoehto.  
 Energiatoimiala





Yhteistyö  
eri  
sektoreiden  
välillä





*Kiitos!*



Ympäristöministeriö  
Miljöministeriet  
Ministry of the Environment

[penina.blankett@gov.fi](mailto:penina.blankett@gov.fi)